



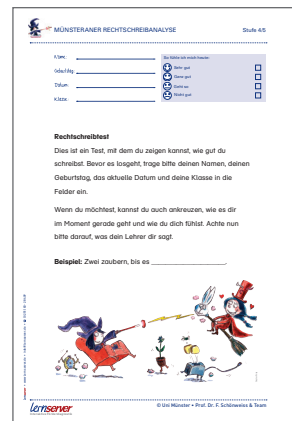
Münsteraner Rechtschreibanalyse

Bei der Münsteraner Rechtschreibanalyse handelt es sich um ein völlig neues computergestütztes, flexibles Diagnose- und Fördersystem. Ausgehend von der Ermittlung der Stärken des einzelnen Kindes wie seines konkreten Unterstützungsbedarfs („Leistungsprofil“) wird ein individueller Förderplan generiert. Die Lehrkräfte bzw. Therapeuten erhalten regelmäßig daraus abgeleitete und auf das einzelne Kind zugeschnittene Fördermaterialien. Zusammen mit prägnanten Arbeitshilfen und Anregungen für die Förderpraxis soll damit die Qualität der lerntherapeutischen Arbeit (LRS-Förderung) wie aber auch der regulären Nachhilfe abgesichert werden. Vor allem aber sollen die Lehrer dazu in die Lage versetzt werden, individuelle Förderung zur Regel machen zu können.

Die Münsteraner Rechtschreibanalyse ist Ergebnis einer langjährigen Entwicklung von Prof. Dr. Friedrich Schönweiss & Team in Zusammenarbeit mit Lerntherapeuten, Lehrern und Sprachwissenschaftlern. In die vorliegenden Tests und ihre Auswertungslogik sind die Auswertungsergebnisse von bislang über 20.000 Kindern in den vergangenen Jahren eingeflossen.

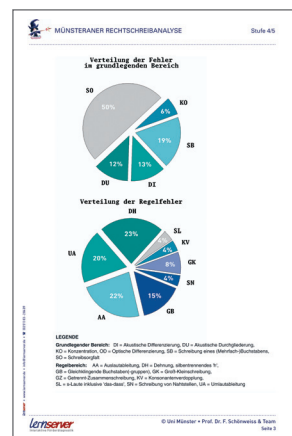
Erhebung der Testdaten Münsteraner Rechtschreibanalyse (MRA)

Die Münsteraner Rechtschreibanalyse liegt für die Klassenstufen 1/2, 2/3, 3/4, 4/5 und 5/6+ in Form von Testbogen vor. Hierbei handelt es sich um sog. Lückendiktate. Den Schülern wird jeweils eine Geschichte, in der eine Reihe von Wörtern ausgelassen sind, vorgelegt. Der vollständige Text wird dann vom Testleiter vorgelesen, und die in der Vorlage fehlenden Wörter müssen in die Lücken eingetragen werden. Die Texte sind auf das jeweilige Alter der Schüler abgestimmt. Sowohl hinsichtlich Konzeption wie Gestaltung sind neueste testtheoretische wie sprachanalytische Ergebnisse berücksichtigt. Die Auswertung erfolgt Online mit Hilfe einer komfortablen Eingabemaske. Der Lehrkraft wird ein dreiseitiges Leistungsprofil übermittelt, das prägnant und differenziert den konkreten Unterstützungsbedarf des einzelnen Kindes dokumentiert. Die Auswertung ist im Kaufpreis der Testbogen bereits mit enthalten. Die Lernserver-Förderung stellt ein zusätzliches Angebot dar und setzt unmittelbar an der Diagnose an.



Computerunterstütztes Ermitteln des individuellen Leistungsprofils

Nach dem Ausfüllen der Diagnosebögen werden die im Test markierten Schreibungen der Kinder im Internet unter www.lernserver.de eingegeben. Der „Lernserver“ ist diejenige Internet-Plattform, die eine interaktive Förderdiagnostik ermöglicht und direkt nach Eingabe der Schülerschreibungen die Analyseergebnisse in Form von Grafiken und Zahlenwerten liefert, aufgeschlüsselt nach Art der Fehler. Diese Ergebnisse bilden das „Leistungsprofil“ eines Schülers ab und münden in einen individuellen Förderplan. Dieser orientiert sich an den jeweils notwendigen Förderschwerpunkten und bestimmt – in Abstimmung mit den betreuenden Lehrkräften/Therapeuten – das Anforderungsniveau wie auch das für das Kind sinnvolle Fördertempo. Entsprechend der uns vorliegenden Informationen und Daten erstellen wir eine umfassende, gewichtete Einschätzung des Kindes, über die der konkrete Lernserver-Förderverlauf gesteuert wird.





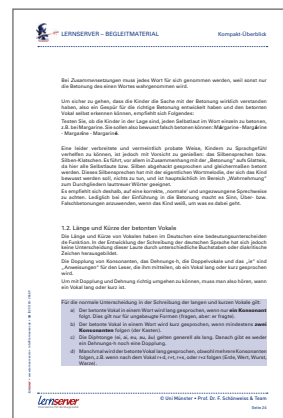
Sicherstellung der Förderung durch maßgeschneiderte Bildungsbausteine

Auf Basis des Leistungsprofils wird ein Förderprofil generiert, d.h. nachdem feststeht, wo konkret Unterstützungsbedarf im Rechtschreiben vorliegt, wird ein „Förderfahrplan“ erstellt, der dezidiert nicht nur auf singuläre Fehlerschwerpunkte eingeht, sondern ein didaktisches Konzept von flexiblen, aufeinander aufbauenden Rechtschreibfördermodulen berücksichtigt. In regelmäßigen Abständen können die Lehrkräfte/Therapeuten nun passgenaue, variantenreiche Fördermaterialien (u.a. für den sog. „Wahrnehmungs-“ wie den „Regelbereich“) anfordern. Hilfen, Erklärungen, eigens entwickelte Lernspiele, Anregungen zum kreativen Schreiben wie zur konkreten Gestaltung der Förderstunden runden das Angebot ab.



Begleitende Qualifizierung für Lehrkräfte

Sie finden in unseren Begleitmaterialien neben einer ausführlichen Erläuterung des jeweiligen Förder-Abschnittes weitere Vorschläge für die Gestaltung von Förderstunden, aber auch für Spiele, sowie weiterführende Anregungen zur Festigung und Vertiefung des erarbeiteten Stoffes. Fortbildungen vor Ort vervollständigen das Angebot und ermöglichen es allen interessierten Lehrkräften, sich rasch mit dem innovativen Förderdiagnose-System vertraut zu machen. Die sukzessive ausgebauten interaktiven Möglichkeiten erlauben, das umfangreiche Angebot immer besser auf die eigene Arbeit abzustimmen.



Das Förderdiagnose-System im Überblick



Weitere Infos: www.lernserver.de

„Zentrales Anliegen unseres Lernservers ist es, für Lehrkräfte endlich das alte pädagogische Ideal erreichbar zu machen: die Kinder genau dort zu unterstützen, wo sie es nötig haben.“

- hilft Kindern (Klasse 1-6+) dabei, ihre Rechtschreibkompetenzen zu verbessern;
- unterstützt Lehrer durch das Angebot einer effektiven und individuellen Förderung;
- ermöglicht eine rasche und umfassende Diagnose von Stärken und Schwächen in der Rechtschreibung;
- erstellt auf Basis der Diagnose ein individuelles Leistungsprofil;
- schlägt darauf aufbauend einen differenzierten Förderfahrplan mit passgenauen Fördermaterialien vor;
- bietet Übungsmaterialien, vielfältigste Hilfen und Lernspiele, die gezielt auf die Fehlerschwerpunkte jedes einzelnen Kindes zugeschnitten sind;
- möchte Freude am Rechtschreiben wecken und Sprachgefühl wie Sprachverständnis fördern: u.a. durch motivierende Erfolgserlebnisse, spielerische Elemente und Anregungen zum kreativen Schreiben;
- ist zentrales Modul eines umfassenden Weiterbildungsangebots für Lehrkräfte, das von Universität, Lehrern, Therapeuten und Sprachwissenschaftlern begleitet wird.